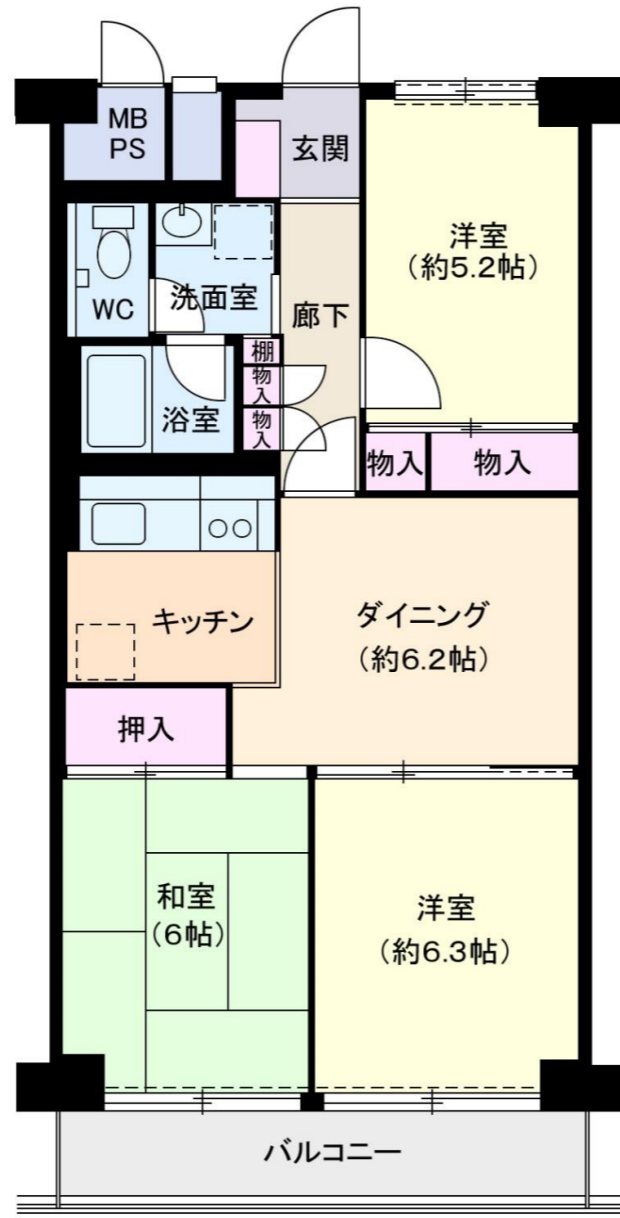


龍ヶ崎市佐貫町 マンハイム佐貫A棟

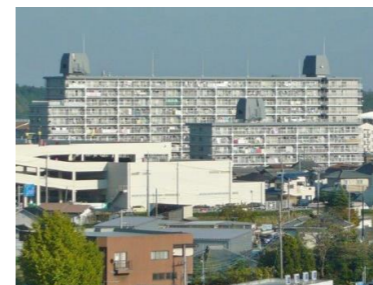
龍ヶ崎市駅徒歩7分3DK 12.4%利回 買い物に便利な好立地



QizMALL龍ヶ崎 100m
ビバホーム210m ヤオコー280m



現在賃貸中
賃料55,000円/月
年間66万円
利回り12.4%



物件種別	中古マンション オーナーチェンジ		
最寄駅	JR常磐線「龍ヶ崎市」駅		
名称	マンハイム佐貫A棟		
価格	530万円		
所在	龍ヶ崎市佐貫町589-1 マンハイム佐貫A棟		
交通	JR常磐線「龍ヶ崎市」駅徒歩7分		
土地	面積	㎡ 共有持分	
	地目	権利	
建物	専有面積	61.60 ㎡	バルコニー 6.72 ㎡
	築年	昭和57年2月	構造 SRC造11階建
	戸数	309戸	所在階 3階
管理	管理会社	株式会社カシワバラデイズ	
	管理形態	全部委託(日勤)	
	管理費	5,280 円	修繕積立金 10,360 円
	組合費	円	合計 15,640 円
引渡し	現況	賃貸中	引渡日 相談
	引渡条件	売主の契約不適合責任免責	
法規制	都市計画	市街化区域	用途地域 第1種中高層
	地域地区		建蔽容積 60/200%
設備	排水	公共下水道	給水 公営水道
	電気		ガス 都市ガス
	駐車場	敷地内空無(近隣6千円)	
	その他	エレベーター	
その他	図面と現況が異なる場合は現況優先とします 現在家賃55,000円/月、駐輪場使用料100円/月で賃貸中 固定資産税年間5.84万、固定資産税評価額385.7万		

おかげ様で
創業36年

サンハーツコーポレーション(株)

JR常磐線「藤代」駅北口徒歩6分(旧藤代町役場向い)
藤代営業所/茨城県取手市藤代647-59 〒300-1512

お問い合わせは藤代営業所 <水曜定休>

TEL 0297-82-7888
FAX 0297-82-5446

◇当社ご案内図



■宅建業: 国交大臣(5) 5892号
■埼玉県宅地建物取引業協会会員
本社/〒339-0005
さいたま市岩槻区東岩槻1-5-1

www.sun-hearts.co.jp

取引態様	媒介
手数料	分かれ
担当	加藤