

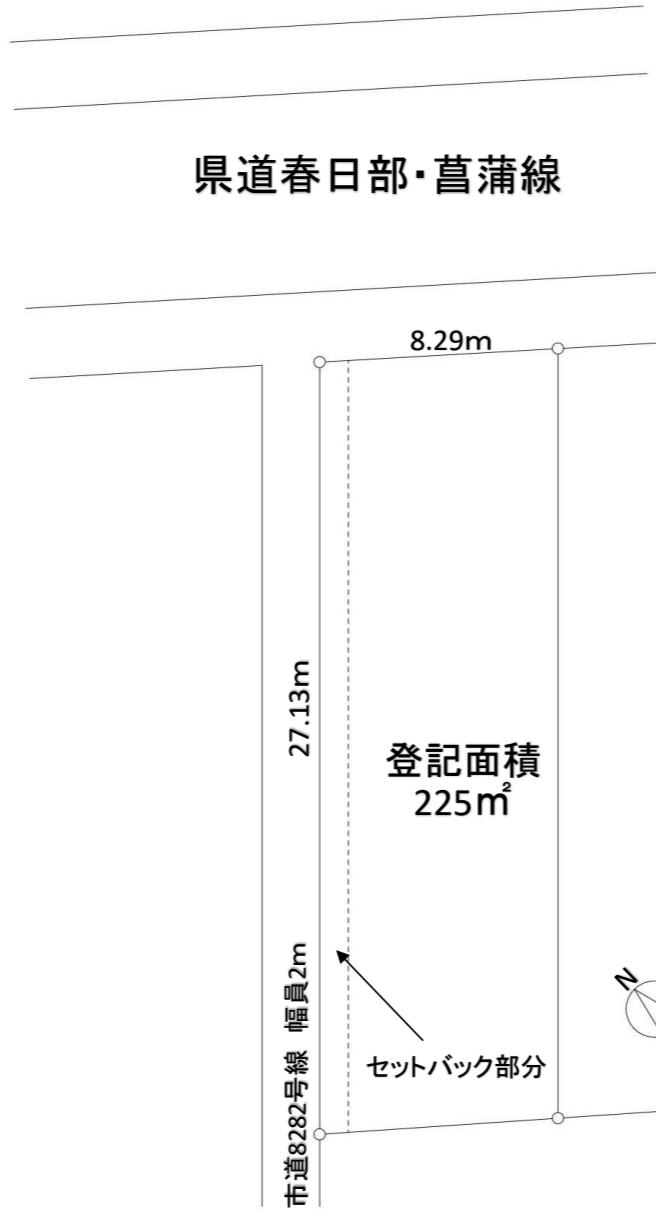
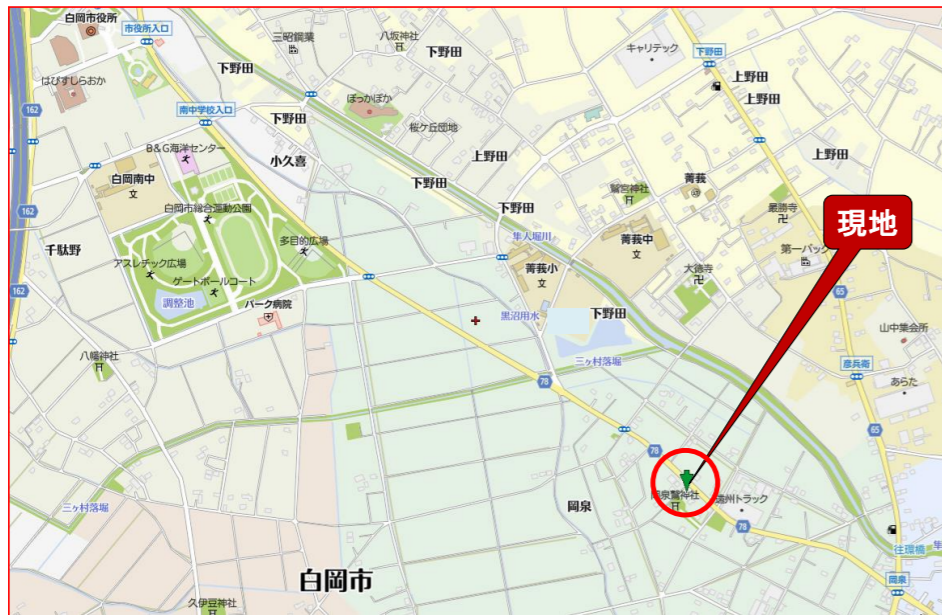
白岡市岡泉 売地

県道春日部・菖蒲線に面した整形地



県道春日部・菖蒲線

- 菁莪幼稚園 1,000m ■ マミーマート 2,500m
- 菁莪小学校 550m ■ 岡泉郵便局 600m
- 菁莪中学校 850m ■ パーク病院 1,200m
- セブンイレブン 850m ■ 白岡市役所 1,800m



※ 図面と現況が異なる場合は、現況優先とさせていただきます。

種別	売地			
最寄駅	JR宇都宮線 「白岡」			
用途	住宅・店舗用地			
価格	270万円			
所在地	白岡市岡泉字神台1116-1			
交通	JR宇都宮線「白岡」から約3km			
土地	登記面積	225㎡	(68.06坪)	
	権利	所有権	地目	山林
	地勢	平坦	現況	更地
	道路高低差	約0~30cm	私道負担	なし
その他	<ul style="list-style-type: none"> ・ 登記面積にはセットバック部分を含む ・ 実質有効面積：約59.8坪 (机上概計算) 			
法規制	都市計画	市街化調整区域 第34条12号区域	用途地域	無指定
	建ぺい率	60%	容積率	200%
その他	<ul style="list-style-type: none"> ・ 建築の際は事前に相談が必要 ・ 都計法第43条の許可申請を要す ・ 市街化調整区域に長期(20年以上)居住する者の親族のための自己用住宅等 			
接道	道路種別	県道春日部・菖蒲線	市道8282号線(42条2項道路)	
	幅員	11.8m	2m	
	接道	8.29m	27.13m	
その他	市道側約1mのセットバックが必要です。			
設備	電気	東京電力 他	ガス	プロパンガス
	給水	公営水道	排水	浄化槽
	その他	排水先について市道に排水する場合は白岡市上下水道課と、県道に排水する場合は千葉県土整備事務所との協議が必要		
備考	<ul style="list-style-type: none"> ・ 現況引渡しとします。 ・ 売主の契約不適合責任は免責とします。 			

おかげ様で
創業35年

サンハーツコーポレーション(株)
東武アーバンライン「東岩槻駅」北口徒歩2分
本社 〒339-0005 さいたま市岩槻区東岩槻1-5-1

お問合せはお気軽にどうぞ <水曜定休>
TEL 048-794-0307
FAX048-794-0280



■ 宅建業：国交大臣(5)5892号
■ 埼玉県宅地建物取引業協会々員
埼玉・茨城・千葉の不動産は
↓ホームページをご覧ください↓
www.sun-hearts.co.jp

<<取引態様>>
媒介