

東武伊勢崎線 JR宇都宮線 「久喜」

久喜市久喜本847-47



カーナビ：埼玉県久喜市久喜本847-39



- アリオ鷲宮 400m ●スーパーマルサン 500m ●ロジャース久喜 850m ●ヤマダデンキ 550m ●ニトリ 450m ●ハードオフ 450m
- ホームプラザナフコ 900m ●本町小学校 700m ●久喜中学校 1200m
- 鷲宮桜が丘保育園 1200m ●はるみ保育園 1500m ●新久喜総合病院 1200m ●久喜 I.C 2000m

特徴

## 整備された綺麗な街並み 積水ハウスの家

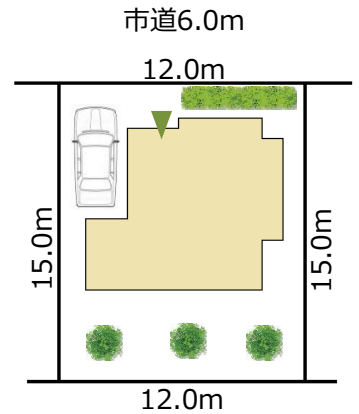
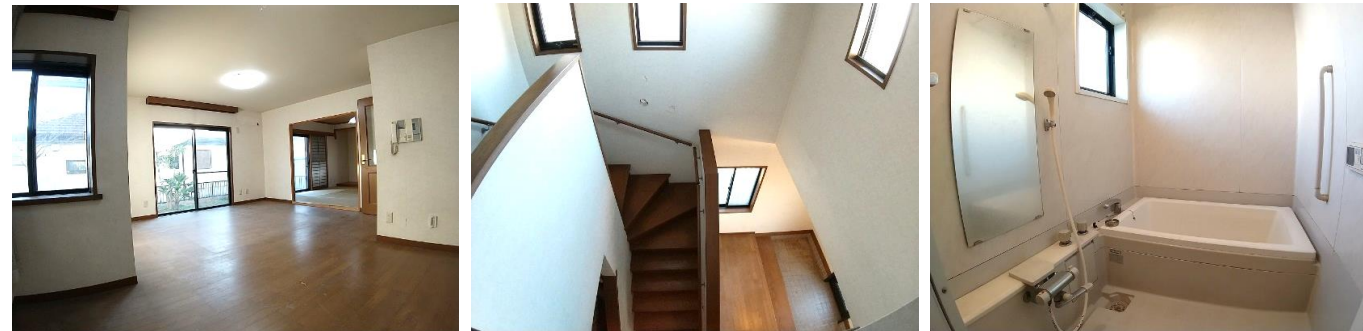
アリオ鷲宮(歩5分)他 スーパー・大型店舗が徒歩圏の便利な暮らし

価格

中古戸建

2,490万円

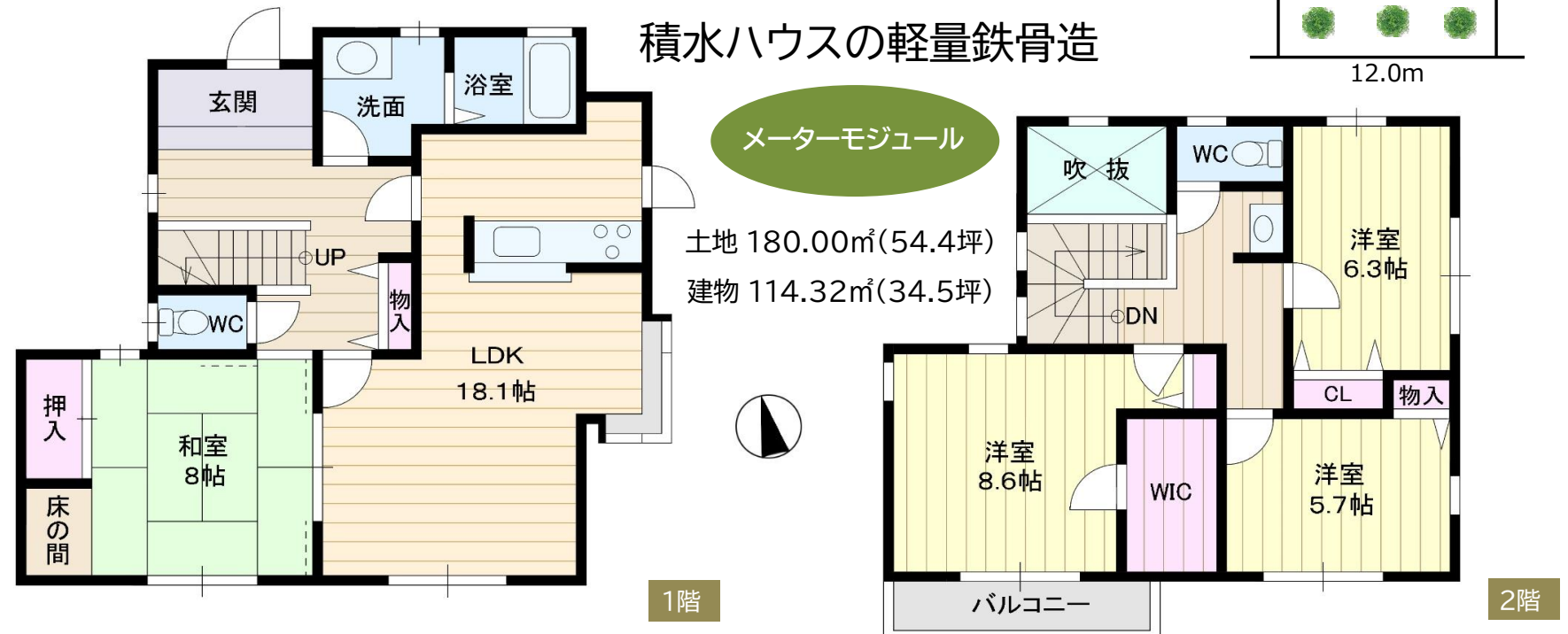
(消費税含む)



### 積水ハウスの軽量鉄骨造

メーターモジュール

土地 180.00㎡(54.4坪)  
建物 114.32㎡(34.5坪)



概要

- 所在地/埼玉県久喜市久喜本847-39 ●交通/J R宇都宮・東武伊勢崎「久喜」1.9 km ●面積/土地 180.00㎡ (54.45坪) 建物 114.32㎡ (34.58坪) ※積水ハウス施工 ●築年/1995年12月 ●構造/軽量鉄骨造2階建 ●現況/空室 ●引渡日/即時可 ●都市計画/市街化区域 ●用途地域/第一種低層住居専用地域 50%/80% ●久喜パークタウン地区地区計画 (A地区: 戸建住宅を主体とする地区) ●設備/公営水道・公共下水道・東京電力他 ●道路/久喜市道6mに接道 (間口12m) ●図面と現況が異なる場合は現況を優先します。

おかげ様で創業36年

サンハーツコーポレーション(株)

本店 さいたま市岩槻区東岩槻一丁目5番1号

お問合せは

(水曜日定休)

TEL 048-794-0307

FAX 048-794-0280 info@sun-hearts.co.jp

【宅建業免許】

国土交通大臣(5)第5892号

室内写真がご覧頂けます  
QRコードを読み取り下さい

詳細ホームページです



取引態様	売主
手数料	
担当	内田