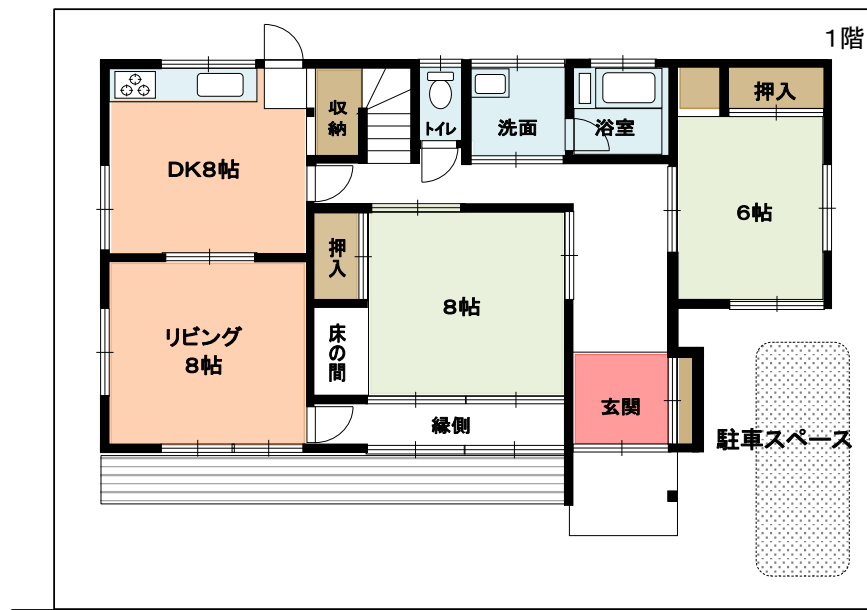
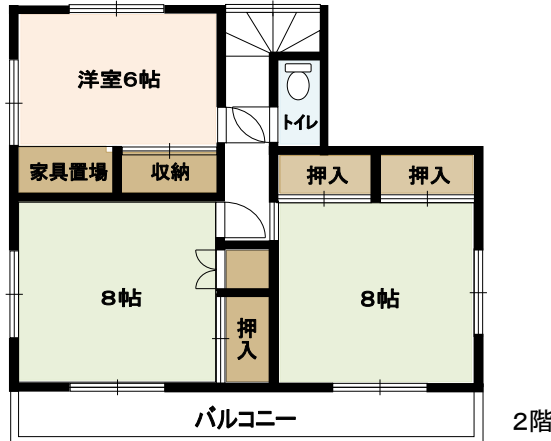


# 貸一戸建

取手市双葉3丁目

# 5LDK



|      |         |        |    |    |
|------|---------|--------|----|----|
| 商品種別 | 賃貸一戸建   |        |    |    |
| 最寄駅  | JR常磐線   | 龍ヶ崎市   |    | 駅  |
| 間取   | 5LDK    |        |    |    |
| 賃料   | 月額      | 59,000 |    | 円  |
|      | ほか共益費など | 無し     |    | 円  |
| 敷金等  | 敷金      | 1月分    | 礼金 | 無し |

|      |   |            |        |            |
|------|---|------------|--------|------------|
| 所在   | 取手市双葉3丁目4-13  |            |        |            |
| 交通   | 常磐線『龍ヶ崎市』駅 約2.0 <sup>分</sup> (歩25分)   |            |        |            |
| 建物   | 137.46  | ㎡          | 41.58  | 坪          |
|      | 木造 瓦葺 2階建   |            | 1階     | 85.29 ㎡    |
|      | 昭和55年2月築 47 年目  |            | 2階     | 52.17 ㎡    |
| 道路   | 東南4.0m道路に面する  |            |        |            |
| 契約期間 | 2年  | 更新可        | 更新料 無し | ※更新事務手数料あり |
|      | ペット 原則不可 (応相談) ※下段備考欄参照   |            |        |            |
| ほか費用 | 事務手数料   | 賃料1月分+税    |        |            |
|      | 損害保険料   | 25,000 円   | 概算     | 2年毎更新      |
|      | 保証料   | 新賃料の50%    | 1年毎更新  | 10,000円    |
| 更新時  | 更新事務手数料   | 新賃料0.5月分+税 |        |            |
| 入居   | 現況  | 空き         | 引渡     | 即時可        |
| 駐車場  | 1台 (軽~小型車程度)  | 使用料        | 無償     |            |
| 設備   | 公営水道・個別浄化槽・集中プロパン<br>※水道代は家主へ支払   |            |        |            |
| 学校区  | 久賀小学校   | 藤代南中学校     |        |            |
| 備考   | 入居に際しては貸主による審査が有ります<br>入居条件が有ります<br>①賃借人用損害保険の加入<br>②保証会社による保証が受けられること<br>③退去時には 原状回復費用の他に<br>クリーニング費用 (賃料0.5か月分) 要<br>※ペット室内飼育の場合、費用追加あり<br>隣接の倉庫は使用不可 (貸主専用)<br>傾きあり (玄関→浴室方向へ沈んでいます) |            |        |            |

当初入居費用 (概算)

|       |           |
|-------|-----------|
| 敷金    | 59,000 円  |
| 損害保険料 | 25,000 円  |
| 賃貸保証料 | 29,500 円  |
| 事務手数料 | 59,000 円  |
| 消費税   | 5,900 円   |
| 当初月家賃 | 59,000 円  |
| 合計    | 237,400 円 |

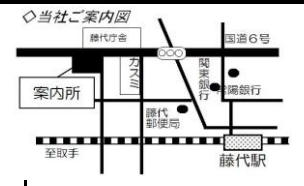
※当初月家賃は日割り

図面と現況が異なる場合、現況優先とします

戸建  
マンション  
買取ります  
情報を  
お寄せ下さい

**サンハーツコーポレーション(株)**  
 藤代営業所 JR常磐線「藤代」駅北口徒歩7分  
 (市役所藤代行舎むかい)  
 〒300-1512 茨城県取手市藤代647-59

お問合せは藤代営業所へ <水曜定休>  
**TEL0297-82-7888**  
**FAX0297-82-5446**



■宅建業：国交大臣 (6) 5892号  
 ■埼玉県宅地建物取引業協会会員  
 本社 / 〒339-0005  
 さいたま市岩槻区東岩槻1-5-1  
**www.sun-hearts.co.jp**

|      |      |       |
|------|------|-------|
| 取引態様 | 仲介   |       |
| 手数料  | 負担割合 | 借主100 |
|      | 元付   | 0     |
| 配分   | 客付   | 100   |