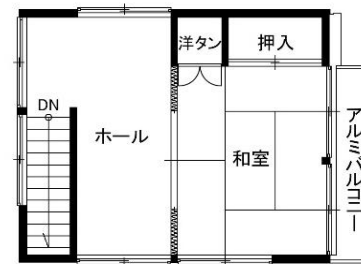


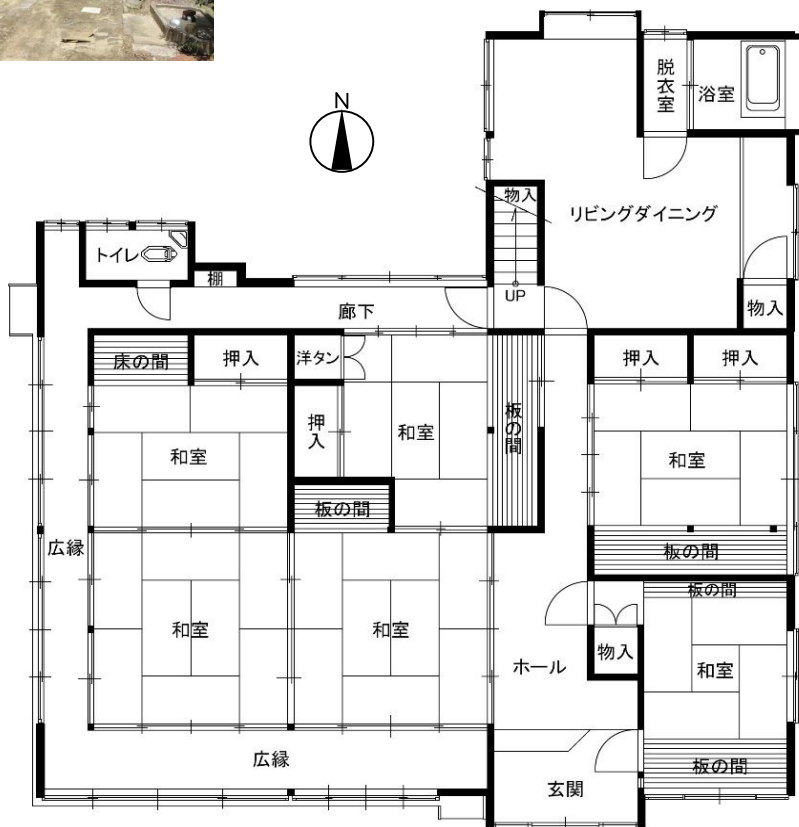
河内町長竿

— JR成田線 —
安食駅

- 土地1066.68㎡(322坪)
- 建物は2008年に改修工事実施
- 田舎暮らしに



2階



1階

※図面と現況が相違する場合は現況優先とします。

種別	戸建住宅			
最寄駅	JR成田線「安食」駅			
間取	7LDK			
価格	1000万円			
所在	河内町長竿3889			
交通	JR成田線 『安食』駅 10km 車16分			
土地	面積	1066.68㎡	322.67坪	
	地目	宅地	権利	所有権
建物	面積	約127㎡	約38坪	
	築年	昭和44年 月	構造	木造2階建
引渡し	現況	使用中	引渡日	相談
	引渡条件			
法規制	都市計画	非線引き区域	用途地域	指定なし
	地域地区		建/容%	60/200
設備	給水	公営水道	排水	公共下水
	電気	東京電力	ガス	個別LPG
	駐車場	複数台		
道路	接面道路	南側	m公道に接道	
	環境	周辺		
その他	学校			
	その他	<ul style="list-style-type: none"> ・R8年固定資産税等 57,234円 ・売主は契約不適合責任を負いません。 ・境界非明示 		

戸建
マンション
買取ります
情報を
お寄せ下さい

サンハーツ コーポレーション

藤代営業所 藤代駅北口徒歩6分(旧藤代町役場向い)
藤代営業所 / 茨城県取手市藤代647-59 〒300-1512

お問い合わせは藤代営業所

<水曜定休>

TEL **0297-82-7888**
FAX 0297-82-5446

◇当社ご案内図



- 宅建業：国交大臣(6)5892号
- 埼玉県宅地建物取引業協会会員

本社 / 〒339-0005
さいたま市岩槻区東岩槻1-5-1

www.sun-hearts.co.jp

<<取引態様>>

媒介

分かれ