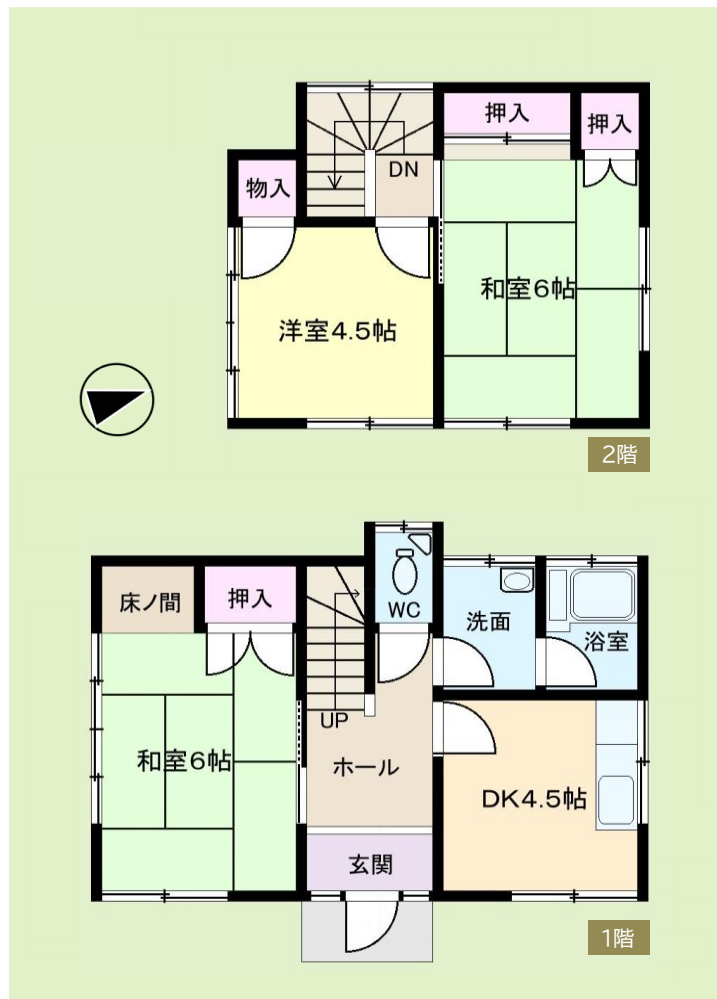


# 古河市 下片田

居住用・賃貸収益用・倉庫で利用...等



種 別	中古 戸建住宅		
最寄駅	J R 宇都宮線「古河」		
間 取	3DK		
価 格	180万円		
所 在	茨城県古河市下片田704-11		
交 通	J R 宇都宮線『古河』駅 約9km (バス約20分) 茨城急行バス『下片田』停 250m (歩3分)		
土 地	面積	87.04㎡ (公簿)	26.32坪
	地目	宅地	権利 所有権
	その他	位置指定道路部 524㎡ (共有持分1/21) 間口約11m (接道7.6m) 奥行約8m	
建 物	面積	57.54㎡ (公簿)	17.40坪
	築年	1976年6月	構造 木造2階建
	その他	築約50年	
引渡し	現況	空家	引渡日 相談
	引渡条件	現状有姿による引渡しとします	
法規制	都市計画	市街化調整区域	無指定 建築制限有
	地域地区	無	建蔽・容積 60%・200%
	その他	・住宅の用途に限り再建築出来ます ※詳細は古河市建築指導課へ	
設 備	給水	公営水道	排水 個別浄化槽
	電気	東京電力他	ガス 個別プロパン
	・水道引込管口径20mm (メーター無) ・水道メーター設置及び伴う工事が必要		
道 路	1項5号道路 (位置指定)	幅員	4.5m
	・位置指定番号 境土木33号 S50.12.1		
その他	<ul style="list-style-type: none"> <li>・現況有姿の売買、引渡しとなります</li> <li>・図面と現況が相違する場合は現況優先とします</li> <li>・売主の契約不適合責任は免責とします</li> <li>・公簿面積売買とし測量等は買主の負担とします</li> <li>・司法書士は売主の指定とします</li> </ul>		

おかげ様で  
創業38年

**サンハーツコーポレーション(株)**  
東武アーバンパークライン「東岩槻駅」北口徒歩2分  
さいたま市岩槻区東岩槻1-5-1

お問合せはお気軽にどうぞ <水曜定休>  
**TEL 048-794-0307**  
FAX 048-794-0280



■宅建業：国土大臣(6)5892号  
■埼玉県宅建物取引業協会々員  
埼玉・茨城・千葉の不動産は  
ホームページもご覧下さい  
[www.sun-hearts.co.jp](http://www.sun-hearts.co.jp)

「取引態様」

媒介